

# 津房探訪ウォーキング

< 棚田再生プロジェクト・イベント >

棚田を歩こう！！

👣 フットパス 👣

開催日 \* 2025年 3月 22日 (土)

場 所 \* 津房公民館・九時集合受付  
(安心院町六郎丸 666-2)

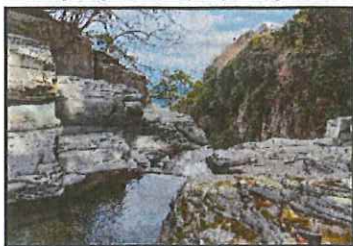
行 程 \* 距離 3Km / 高低差 75m

9:00 / 津房公民館集合・受付  
9:15 / 公民館出発 (車乗り合わせ)  
9:30 / 大成入口手前駐車・フットパススタート  
棚田めぐり~~五柱神社~~鑊絵~~  
丸田公民館~~棚田~~丸田橋~~  
11:15 / 丸田入り口駐車場・フットパスゴール  
11:30 / 車移動  
11:40 / 津房公民館到着・昼食 (お弁当)  
12:30 / 終了・解散

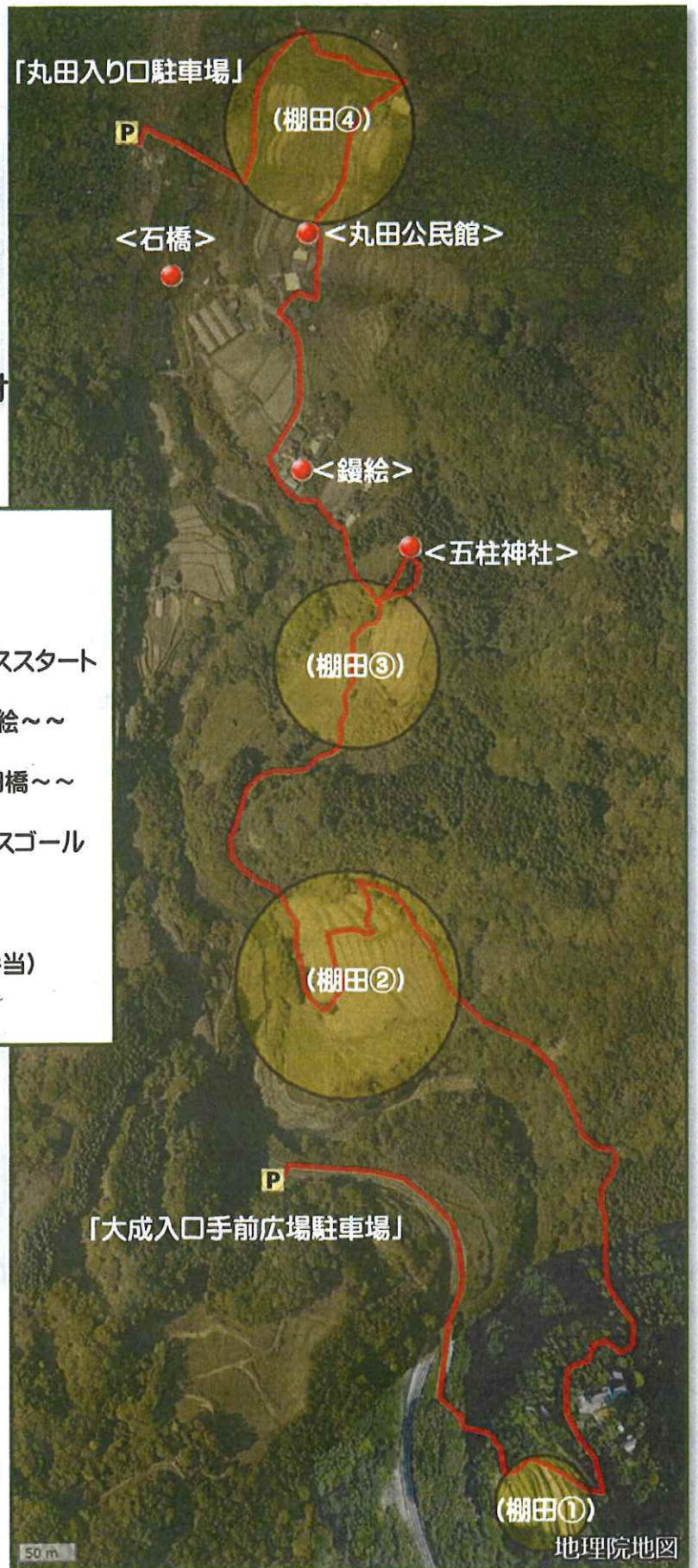
参加費: 無料、お弁当付き

午後: 希望者のみ

## 津房探検隊



東椎屋の滝・上部 (落ち口) 探検



## 棚田を歩こう！！

過疎・高齢化、担い手不足等で端々の田んぼは作付けが放棄され、荒れていきます。

特に、作業条件等が悪い「棚田」は荒廃が進みます。

荒れた棚田をなんとか再生出来ないだろうか！？

まずは現場（棚田）を歩いてみよう！

棚田の魅力を探してみよう！見つけてみよう！

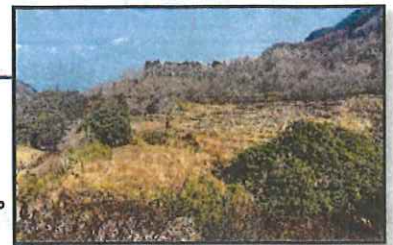
さあ、一緒に棚田を歩きましょう！！

棚田①大成棚田・・・現在もお米を作っています ①

棚田②丸田・戦棚田・・・1ヘクタールの棚田（草刈り中）の中を歩きます。

棚田③丸田・神社下棚田・・・道路上下に棚田があります。

棚田④丸田・本村棚田・・・お米は作っていませんが、綺麗に管理されています。



## 津房探検隊！！



津房が誇る名瀑・東椎屋の滝！

九州華厳といわれる、

落差 85 メートルの直瀑。

滝の上に行ってみませんか！？

ドキドキ・ワクワクな時間です。



行程 \* 歩行距離往復 1.2Km / 高低差 55m

津房公民館——旧仙人田茶屋——<立箱～小平林道>  
3Km 程進んだ所に車を止め、探検開始。

東椎屋の滝上部の森は樹木の伐採、植林の為、はげ山になっています。作業道を歩けば安全に進めます。

『 問合せ・申し込み先 』

津房地区まちづくり協議会

津房公民館内 (0978-48-2001)