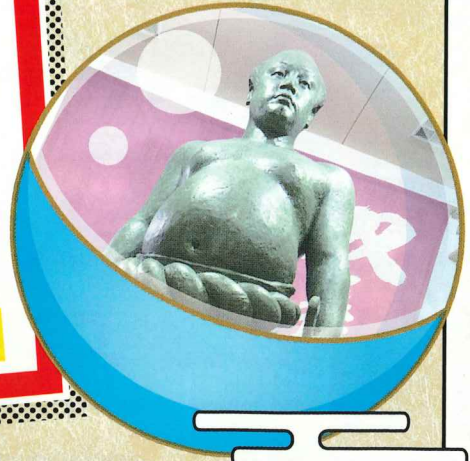


USATABICCHA

宇佐旅っチャ

九州自動車道古賀SA(上り線)限定設置



1回 **¥500**
旅っチャ回せば
そこは **宇佐USA!**

- 1等 ¥5,000分
- 2等 ¥3,000分
- 3等 ¥1,000分

宇佐市の対象店舗で使える
のUSAチケ
が当たる!
おひとり様1回まで

開催期間
令和5年 10/13(金) ▶ 令和5年 12/12(火)
※予定販売数がなくなり次第終了
USAチケ利用期間
令和5年 10/13(金) ▶ 令和6年 1/31(水)

古賀SA上りから
宇佐市まで

車で
約75分
(高速使用)

古賀SA
上り線

大分県宇佐市



【お問合せ】一般社団法人 宇佐市観光協会 0978-37-0202
〒872-0102 大分県宇佐市南宇佐2179-3 8:30~17:00



旅^{USA}っチャ



宇佐地区 USA



●八幡様の総本宮 宇佐神宮

725年に創建された宇佐神宮は、全国に4万社あまりある八幡様の総本宮。県内屈指のパワースポットで約15万坪の広大な敷地には、深緑の社が広がり、国宝の本殿をはじめ、呉橋や御霊水など由緒ある見どころが点在。

Date
 ■宇佐市南宇佐2859 ■TEL 0978-37-0001
 ■時間 / 6:00 ~ 18:00 (上宮開門時間) ■駐車場あり (有料)



●双葉の里

前人未踏の69連勝を達成した昭和の大横綱「双葉山」の原点の地。双葉の里では、双葉山の化粧まわしや懐中時計など約80点の貴重な資料の展示に加え、生家が復元されており、相撲道を極め抜いた不世出の大横綱の人柄や生涯を深く知ることができる。双葉山・白鵬・谷風の3力士の手形を刻んだ「超六十連勝力士碑」も必見!!

Date
 ■大分県宇佐市大字下庄269
 ■TEL 0978-33-5255
 ■時間 / 9:00 ~ 17:00
 ■休業日 / 第3月曜日 (祝日の場合は翌日)
 ■入場料 / 無料
 ■駐車場あり (無料)

安心院地区 AJIMU



●安心院
葡萄酒工房

西日本有数のぶどう産地・安心院で生産された良質なぶどうを使い芳醇なワインを醸造するワイナリー。緑に囲まれた園内には醸造施設やぶどう畑があり、工場見学やワインの試飲(有料)とともに自然が織りなす四季折々の情景を楽しめる。

Date
 ■大分県宇佐市安心院町下毛798 (家族旅行村隣接)
 ■TEL 0978-34-2210
 ■営業時間 / 9:00 ~ 16:00
 ■工房見学 / 無料 ■駐車場あり (無料)
 ■休業日 / 毎週火曜日 (祝日の場合 翌日営業) 年末年始



●東椎屋の滝

日本の滝百選に選ばれた東椎屋の滝は、日光華厳の滝に似ているところから、「九州華厳」と称される。高さ85mの断崖から落下する様は圧巻で、マイナスイオンもいっぱい。駐車場から滝までは緑溢れる遊歩道を気持ちよく散策できる。

Date
 ■宇佐市安心院町東椎屋875-2 (駐車場)
 ■TEL 0978-34-4839 (宇佐市観光協会安心院部会)
 ■駐車場あり (有料)



●アフリカンサファリ

115万㎡の広大な敷地の中で動物たちがのびのびと暮らす、九州唯一のサファリパーク。「サファリゾーン」では野生の姿に近い動物たちをじっくりと観察でき、「ふれあいゾーン」ではかわいい動物たちと直接触れ合える。ジャングルバス(有料)ではライオンやゾウなどにドキドキのエサやり体験が楽しめる。

Date
 ■宇佐市安心院町南畑2-1755-1 ■TEL 0978-48-2331
 ■営業時間 / (3月1日 ~ 10月31日)
 受付時間 / 9:00 ~ 16:00 開園時間 / 9:30
 閉園時間 / 16:30 サファリゾーン入園は16:00まで
 (11月1日 ~ 2月末日)
 受付時間 / 9:30 ~ 15:00 開園時間 / 10:00
 閉園時間 / 15:30 サファリゾーン入園は15:00まで

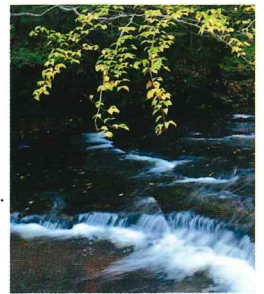
院内地区 INNAI



●岳切渓谷

耶馬溪溶岩が造った大きな一枚岩の岩盤の上を、清らかな水が流れる渓谷。先端まで約2kmある渓谷は、全国でも珍しい水流遊歩道となっている。春は草木が芽吹き、夏は透き通る清流の中で沢歩きが楽しめ、秋は赤や黄色の紅葉が美しく、隠れた穴場として人気を集めている。

Date
 ■宇佐市院内町定別当1731
 ■TEL 0978-42-5111 (宇佐市役所院内支所産業建設課産業振興係)
 ■駐車場あり (無料) ■入村料 / ※シーズン中は有料



●院内石橋群

大分県は全国で最も石橋が多い県であり、中でも宇佐市院内町には79基もの石橋が残されていることから「日本の石橋のまち」と言われている。

■鳥居橋 / 大型バス1台 普通車5台
 ■富士見橋 / 普通車2台
 ■荒瀬橋 / 道の駅いんない (徒歩1分)
 ■分寺橋展望台 / 大型バス1台 普通車9台
 ※いずれも常時開放、入場料・駐車場無料
 ■TEL 0978-37-0202 (宇佐市観光協会)



●宇佐のマチュピチュ (西椎屋の景)

国道387号から望む西椎屋地区は、地元の人が秋葉様(火伏せの神)と呼ぶ円錐形の山を背景にした棚田と集落の景観が南米ペルーのマチュピチュに似ていることから「宇佐のマチュピチュ」と呼ばれている。4月から11月まで毎週土日祝日、宇佐の特産品や旬の農産物が販売される「天空の市」を開催。

Date
 ■宇佐市院内町西椎屋 ■TEL 0978-42-5032 (南院内さつくり協議会)
 ■駐車場あり (無料)

HOW TO USE?

旅の運試し



おひとり様
1回まで

1 どうやって使うの？

九州自動車道古賀SA(上り線)に設置されている1回500円の“USA(宇佐)旅っチャ”に挑戦!

ハズレなし

なくなり次第終了

- 1等 USA(宇佐)チケ ¥5,000分
- 2等 USA(宇佐)チケ ¥3,000分
- 3等 USA(宇佐)チケ ¥1,000分

2



GETしたUSA(宇佐)チケのQRコードを読み取って対象店舗をチェック!

3

USAチケを持って
お好きな店舗へGO!

チケットの注意事項をご確認の上ご利用ください。



豊かな自然に恵まれた宇佐には、山の幸・海の幸の魅力的な食材がいっぱい! USA旅っチャで、宇佐のグルメをお得に楽しもう!

ENJOY USA!



からあげ

「からあげ専門店発祥の地」宇佐市。多くのからあげ店が軒を連ね、それぞれに独自の味付けがあります。地元の方はもちろん、市外からも揚げたての宇佐からあげを求めて多くの方が訪れます。



宇佐どぜう

宇佐市院内町産のどじょうは生産量日本一! 大分県が開発した養殖技術により、泥を使わず清らかな水で育てられ臭みがなく、ふっくら柔らか。昔から「うなぎ一匹、どじょう一匹」とも言われるほど栄養価が高い食材です。東京の浅草にある老舗料理店でも使用されています。



宇佐の大地が育んだ豊かな恵み

宇佐市は大分県一の穀倉地帯で、平野部では米・麦・大豆・味一ねぎ、安心院・院内の中山間部では、ぶどう・ゆずなどの生産が盛んです。また穏やかな豊前海に面しており海の幸にも恵まれています。



米と麦

大分県内有数の穀倉地帯である宇佐市では米や麦の生産も盛んなことからたくさんの米や麦に由来する特産品が作られています。お米からは、日本酒や味噌、麦からは焼酎やパンなど生産者の思いの詰まった大地の恵みは市内各所でいろんな物に形を変えて販売されています。

ゆず

寒暖差のある気候から西日本有数の生産量を誇る宇佐市院内町の「ゆず」。宇佐市内ではそんな「ゆず」を使った加工品がたくさんあります。柚子胡椒、ゆずジャム、ゆずポン酢など道の駅や特産品販売所でたくさん販売されています。



ぶどう

宇佐市は西日本有数のぶどうの産地。寒暖の差が大きい安心院盆地を中心に広がるぶどう団地には、太陽の光がさんさんと降り注ぎ、甘くて濃厚なぶどうを育みます。8月からはぶどう狩りシーズンを迎え多くの方で賑わいます。良質なぶどうを使い芳醇なワインも宇佐の特別な一品です。

すっぽん

宇佐市安心院町の清流と温暖な気候という抜群の環境で育ったすっぽんはクセがなく、味わい深いのが特徴。美肌に効果のあるコラーゲンもたっぷりです。



大分味一ねぎ

熱を加えると香り高い味わいと甘みが広がり、弾ける食感。料理のメイン食材として幅広く利用されています。市内の店舗では味一ねぎを取り入れたメニューの開発にも余念がなく、趣向を凝らした料理の数々を味わうことができます。

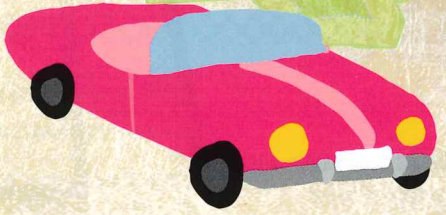




各店舗の詳細はコチラ!

詳しい住所、営業時間や
定休日なども!
QRコードを

CHECK!



旅っチャ対象店舗リスト

宇佐の4大グルメ

店名	電話番号	MAP	地区
からあげ			
唐揚げ専門店とりあん本店	☎0978-32-6500	23	宇佐
からあげ太閤	☎0978-33-3766	27	宇佐
味ーねぎ			
ねぎ屋さんのねぎ焼き 神宮店	☎080-1539-2686	9	宇佐
菊水旅館	☎0978-32-0442	22	宇佐
鉄板バル葱屋	☎080-2721-6946	38	宇佐
どじょう			
観光館 文福	☎0978-37-0125	8	宇佐
御食事&お酒 辰巳	☎0978-32-2076	35	宇佐
スッポン			
やまさ旅館	☎0978-44-0002	49	安心院
本家活宝安心院亭	☎0978-44-2118	52	安心院
津房館	☎0978-48-2208	54	安心院
お食事・レストラン			
潮から豚ぼ	☎0978-37-3560	1	宇佐
こおした旅館	☎0978-37-0148	7	宇佐
かくまさ	☎0978-37-0581	11	宇佐
宇佐の家	☎0978-37-0090	13	宇佐
茶房 和菓業	☎0978-33-1808	34	宇佐
レストラン リーコタクナ	☎0978-32-0078	36	宇佐

店名	電話番号	MAP	地区
和洋懐石 翔山	☎0978-32-0785	40	宇佐
コットンフィールド・ラウンジ	☎0978-32-8510	42	宇佐
ワイナリーレストラン 朝霧の庄	☎0978-44-1236	48	安心院
レストランムジカ	☎0978-44-1009	50	安心院
由布院その田	☎0978-44-2677	51	安心院
焼肉・ステーキ			
炭火焼肉梨洞	☎0978-33-5038	25	宇佐
ステーキハウスルートテン	☎0978-32-1288	28	宇佐
割烹			
魚処 丸萬	☎0978-37-3771	14	宇佐
割烹 よし成	☎0978-38-1517	17	宇佐
麺類			
麺屋いちー	☎080-3404-5922	3	宇佐
よーちゃんラーメン	☎080-1769-4242	5	宇佐
うどん 車輪屋	☎0978-37-3170	6	宇佐
カフェ・スイーツ・雑貨			
喫茶 蓮華	☎0978-37-2522	2	宇佐
PEOPLE STATION	☎0978-37-3088	4	宇佐
清月堂 宇佐神宮店	☎0978-37-0674	10	宇佐
cafe+cafe KURU	☎0978-37-1090	12	宇佐
お米の鈴木 (ベルズソフト)	☎0978-37-1561	15	宇佐

店名	電話番号	MAP	地区
コーヒープラザはるる	☎0978-37-3030	16	宇佐
food&aroma SUNNY	☎090-4585-1673	18	宇佐
西洋菓子 ぶどうの森	☎0978-33-2777	26	宇佐
樹豆珈琲	☎0978-25-5912	39	宇佐
しふおん	☎090-5296-7232	41	宇佐
nico ドーナツ宇佐店	☎080-6455-8019	43	宇佐
ギャラリー&カフェ つむぎの森	☎080-5204-6812	44	宇佐
莓の丘	☎090-6655-9908	46	宇佐
居酒屋			
居酒屋 達磨	☎090-8352-8686	29	宇佐
居酒屋 蔵	☎0978-33-2255	30	宇佐
居酒屋 味くら	☎0978-33-3686	31	宇佐
酒酔処 のつくす	☎090-8408-1602	32	宇佐

店名	電話番号	MAP	地区
おきらく酒家 うっかり八兵衛	☎0978-33-4400	33	宇佐
パン・バーガー・お弁当			
ダルマベーカリー	☎080-7504-9222	19	宇佐
お弁当 お惣菜 みつば	☎0978-25-6680	21	宇佐
黒川さんちのパン	☎090-5023-4626	45	宇佐
バーガーショップ USA	☎090-6896-5623	56	院内
その他・お土産等			
豊永長六商店	☎0978-38-0279	20	宇佐
辛島 虚空乃蔵	☎0978-32-1432	24	宇佐
藤原茶舗	☎0978-32-0019	37	宇佐
安心院葡萄酒工房	☎0978-34-2210	47	安心院
里の駅小の岩の庄	☎0978-34-2224	53	安心院
道の駅いんない (いしばし茶屋)	☎0978-42-5539	55	院内

宇佐に来てっチャ
宿泊割
キャンペーン

お得に泊まって宇佐を周遊
宇佐市内の宿泊施設に泊まると
1人あたり **¥2,000**の
宿泊補助が受けられる
(1人最大2泊まで)



詳しくはこちら

キャンペーン期間 9/20~11/20 (なくなり次第終了)

